

# SNC-B2315

Caméra de Réseau Numérique, Couleur,  
Haute Résolution, Jour/Nuit, WDR, CCD 1/3"



## Résumé

La caméra modèle SNC-B2315 est une caméra couleur de haute performance pour réseau fonctionnant sur IP, à haute résolution, équipée de CCD de balayage progressif Super HAD de 1/3" et système d'exploitation Linux intégré, 32 Mo de mémoire flash, 128 Mo de mémoire SDRAM avec enregistrement d'alarme en carte SD. La caméra supporte un observateur client d'une voie standard opérant sur Windows XP ou Vista à compression MPEG4 ou MJPEG.711 (Net-I, Internet Explorer 6.0 ou supérieur).

La caméra SNC-B2315 possède une excellente analyse dynamique étendue (WDR), produit des images nettes même sous des conditions d'illumination insuffisantes avec de grands contrastes entre la luminosité et l'obscurité. Le circuit d'analyse dynamique étendue (WDR) est excellent sous des conditions d'illumination sévères telles que les sales vitrées, les automates bancaires (ATM) ou les systèmes de péage automatiques. La caméra SNC-B2315 est dotée de l'option qui alterne automatiquement du mode couleur au mode N/B de haute sensibilité durant la nuit.

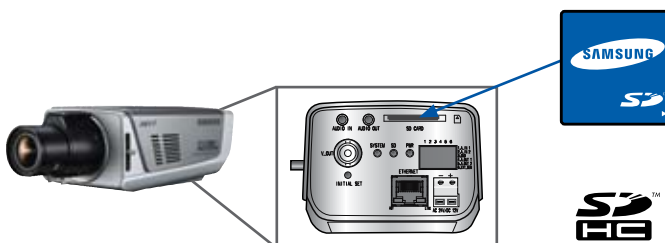
## Caractéristiques

- 30 IPS (images par seconde), en temps réel de haute qualité (D1).
- Codage et flux doubles MPEG-4 et MJPEG simultanément
- Stockage d'images d'avant alarme et d'après alarme dans la mémoire tampon
- Fonction sélective Jour/Nuit
- Support à DDNS
- Support à PoE (Alimentation sur Ethernet)
- Support à audio bidirectionnel
- Fente de carte de mémoire SD pour enregistrement d'images d'alarme
- Filtre de coupure effectif Jour/Nuit
- Analyse dynamique étendue (WDR)
- Détection de mouvement vidéo

## Carte de Memoire SD

L'utilisateur peut sélectionner des images importantes à être enregistrées sur la carte de mémoire SD telles que Evènements d'Alarme, Détection de Mouvement ou Evènements Programmés, en horaires spécifiques. En utilisant le logiciel Webviewer ou *NET-I* logiciel vous pouvez accéder à distance les images stockées sur la carte SD installée dans les caméras modèles SNC-B2315, SNC-B5395 e SNC-M300.

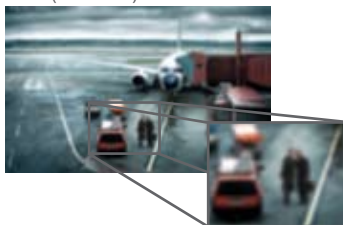
\*Le modèle SNC-B2315 est compatible avec les cartes SD et SDHC standard.  
\*Le modèle SNC-B2325 peut supporter une carte de mémoire SDHC de jusqu'à 16Go.



## Haute Resolution

Les caméras IP SNC-B2315 et SNC-B5395 de SAMSUNG Electronics à haute résolution D1 offrent des images claires, détaillées et incroyablement brillantes pour surveillance et monitoring de secteurs qui exigent une haute sécurité.

VGA (640x480)



D1 (720x576, 720x480)



## Accessoires Recommandés

**GV-TRAN-24-40LED, 24VAC, 40VA**, Transformateur plug in Classe II

**GV-3.5-8ADC**, Objectif auto-iris DC, DC, Vari-Focal, 1/3", 3,5-8mm

**GV-IDWMBG**, Support de 6,25" pour intérieur

**GV-HOU3512HB**, Boîtier de protection pour intérieur/extérieur, certifié IP66, avec chauffage et ventilation

SAMSUNG

SAMSUNG SECURITY | Téléphone Vert: 888-595-2288 | Fax: 972-245-7333  
Ces spécifications et le manuel du produit sont disponibles en format pdf à l'adresse [www.samsung-security.com](http://www.samsung-security.com)  
Ces informations sont sujettes à modifications sans avis préalable - v14.5.10

SNC-B2315

# SNC-B2315

Caméra de Réseau Numérique, Couleur,  
Haute Résolution, Jour/Nuit, WDR, CCD 1/3"

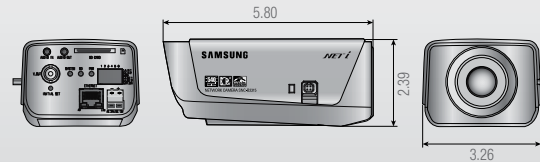


## Spécifications

Type de caméra	Couleur/N&B	Analyse dynamique étendue
	Système de balayage	525 lignes, 3 domaines/seconde
Image	Dispositif	CCD Super-HAD PS, 410 K pixels
	Taille	1/3"
	Pixels effectifs	768(H) x 494(V)
Balayage	Système	Entrelacement 2:1
	Mode interne fréquence horizontale	15,750Hz
	Fréquence verticale	60Hz
	Synchronisation	Interne / blocage de ligne (contrôle de phase vertical)
	Résolution	540 Lignes de TV (couleur); 570 Lignes de TV (N&B)
Illumination minimale de scène	Mode couleur	0,0005 Lux @ 15IRE, Sensibilité 256x 0,4 Lux @ 50IRE, sensibilité 256x
	Mode N/B	0,00005 Lux 15IRE, sensibilité 256x 0,4 Lux @ 50IRE, sensibilité 256x
Vitesse de l'obturateur électronique	ELC	Arrêt/Marche (max. 1/100K seconde)
Fonctions	Sortie d'alarme	(Oui, 2)
	BLC	Arrêt/Marche (réglage de l'aire: gauche, droit, central)
	AGC	Arrêt/Bas/Haut
	Obturateur de haute vitesse	Arrêt - 1/10K sec
	Détection de mouvement	Arrêt/Marche (haut/moyen/bas)
	WDR	2 niveaux ajustables
	Sensibilité	Arrêt - 256x
	Jour et Nuit (filtre de mouvement)	Jour/Nuit/Auto/Ext
	Équilibrage de blanc	ATW1 / ATW2 / AWC / Manuel
	Montage	Compatible avec montage C/CS
Objectif	Objectif	Auto Iris (Vidéo/DC) / Iris Manuelle
	Résolution	540 (couleur) lignes de TV / 570 lignes de TV (N&B)
Sortie vidéo analogique	VBS	1,0 Vp- (75 ohms, composite)
Rapport signal/bruit	Rapport signal/bruit	50 dB
Système d'exploitation	Système d'exploitation de la carte réseau	SE Linux Incorporé
	Système d'exploitation de l'observateur du client	Windows XP, VISTA
Logiciel client	Observateur : Navigateur Internet d'une voie, logiciel NET-1 CMS S/W (version 2.5)	
Navigateur	Navigateur Internet	Internet Explorer 6.0 ou supérieur
Compression	MPEG4 , MJPEG, G.711	Codec audio et vidéo
Matériel de réseau	Mémoire Flash	16 Mo
	SDRAM	128 Mo
Réseau	Ethernet	10/100BASE-T
Protocole de réseau	Protocole de réseau	TCP, UDP, NTP, HTTP, DHCP, PPPoE
	Flux de transmission	TCP, UDP (Uni transmission, Multi transmission)
	DDNS	Supporte serveurs Samsung DDNS et DDNS Public
	Résolution vidéo	D1: 720x480 / VGA: 640x480 / CIF: 352x240
Vitesse de cadres	30, 15, 7,5, 1 FPS	
Qualité vidéo	Qualité Très	Haute, Haute, Normale, Basse, Très Basse
Détection de mouvement	Sensibilité	Haute, Moyenne, Basse
Audio	G.711	Bidirectionnel
Utilisateurs connectés	Maximum	10 utilisateurs au mode de transmission unique
Entrée/Sortie alarme	Entrées: 2, Sorties: 2	
Évènement d'alarme	Entrée d'alarme	Transfert d'image: FTP, E-mail
		Notification: notification à l'observateur
		Sortie alarme
	Détection de mouvement	Enregistrement: carte SD
		Transfert d'image: FTP, E-mail
		Notification: notification à l'observateur
	Programmation	Sortie alarme
		Enregistrement: carte SD
		Transfert d'image: FTP, E-mail
		Enregistrement: carte SD
Installeur IP	Adresse IP	Fonction d'installation IP (support pour XP, VISTA)
Actualisation de logiciel	Actualisation de Firmware	Firmware actualisé para navigateur Internet
Niveau d'accès	Niveau d'accès par Login	Administrateur, Opérateur, Utilisateur
Réglage date et heure	Réglage date et heure	Configuration de synchronisation d'horaire NTP, zone horaire, et horaire d'été

Langue	Langue	Supporte GUI de langues multiples (Interface graphique de l'utilisateur)
SDK	HTTP API	Commandes CGI: fournit fonctionnalité pour contrôler les caméras et régler/récupérer les valeurs de paramètres internes
	Windows API	Windows API pour visualisation de flux de données à partir de la caméra en réseau
Matériel	Borniers entrée/sortie	Sortie vidéo (BNC), alimentation (bornier de 2 broches), RJ-45, fente de carte SD,
		Entrée de 2 broches, GND, Mode Jour/Nuit
Conditions environnementales	Température de fonctionnement	-10°C à 50°C
	Humidité	20% - 85% d'humidité relative
Alimentation	Alimentation nécessaire	24V CA (60/50 Hz) / 12V CC / PoE
	LED indicateur	3 pièces
Spécifications physiques	Dimensions (lxHxP) sans objectif	79,3 x 58,73 x 168,27 mm
	Poids	0,45
	Couleur du corps	Argenté

## Dimensions (unité: pouces) Panneau Latéral/Arrière



## Certifications



SNC-B2315

SAMSUNG

SAMSUNG SECURITY | Téléphone Vert: 888-595-2288 | Fax: 972-245-7333

Ces spécifications et le manuel du produit sont disponibles en format pdf à l'adresse [www.samsung-security.com](http://www.samsung-security.com)  
Ces informations sont sujettes à modifications sans avis préalable - v14.5.10