

Caméras réseau AXIS Q1765-LE

Caméras d'extérieur multifonctions au design « bullet »



- > Zoom 18x et mise au point automatique
- > OptimizedIR
- > Discrètes
- > Modèle au design épuré et léger
- > Utilisables en extérieur

Les caméras réseau d'extérieur sur fixation PT AXIS Q1765-LE et AXIS Q1765-LE discrètes sont spécialement adaptées pour une installation sur des bâtiments, afin de contrôler les entrées et les sorties, les parkings, les péages et les stations-service. Elles peuvent également être utilisées dans le cadre d'activités de surveillance urbaine.

Les caméras réseau AXIS Q1765-LE offrent une qualité d'image exceptionnelle (HDTV 1080p conforme à la norme SMPTE) et prennent en charge plusieurs flux vidéo H.264 et Motion JPEG configurables individuellement. Les caméras prennent en charge la fonction de plage dynamique étendue avec « contraste dynamique » qui offre une plage étendue des conditions d'éclairage d'une scène.

La solution OptimizedIR équipant les caméras intègre une nouvelle technologie LED longue durée à très basse consommation (850 nm). Les quatre éclairages LED couvrent jusqu'à 15 m (50 pi.) dans la largeur de champ la plus importante et jusqu'à 40 m (130 pi.) lorsque la caméra est en vue panoramique.

Son zoom optique motorisé 18x et sa mise au point automatique en font une caméra particulièrement utile dans le cadre des activités de surveillance urbaine. Elle peut en effet couvrir de grandes distances en proposant

des champs larges et des images détaillées à des fins d'identification.

Le modèle AXIS Q1765-LE sur fixation PT comporte un port série pour la communication RS422/485 avec moteurs panoramique/inclinaison prenant en charge le protocole Pelco D.

Les caméras AXIS Q1765-LE s'installent facilement grâce à un seul câble. Elles se caractérisent par une consommation d'énergie faible et écologique, conforme à la norme d'alimentation par Ethernet (IEEE 802.3af).

Ces caméras d'extérieur compactes sont légères mais robustes car conformes aux normes IP66 et NEMA 4X. La fonction de contrôle de température arctique garantit un démarrage efficace dans une plage de températures comprise entre - 40 °C et 50 °C (- 40 °F à 122° F). Ses installations sont donc indiquées dans les lieux aux conditions météorologiques difficiles.

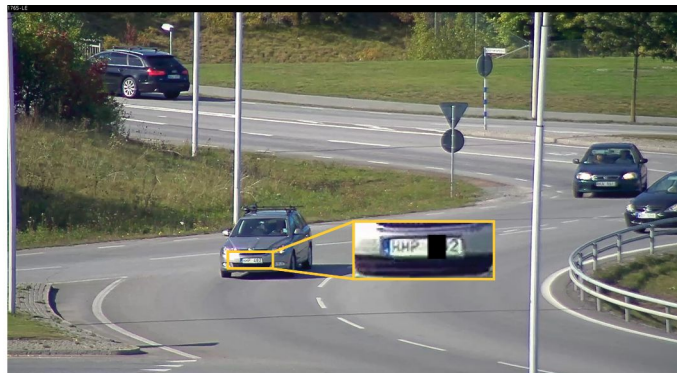


AXIS Q1765-LE sur fixation PT



Zoom puissant avec une précision d'image élevée

Les caméras réseau AXIS Q1765-LE offrent un niveau de détail élevé grâce à leurs performances HDTV 1080p conformes à la norme SMPTE 274M en matière de résolution (1 920 x 1 080 pixels), de fréquence d'images maximale (25/30 images par seconde), de fidélité des couleurs et de format 16:9. Le format HDTV 1080p offrant plus de deux fois plus de pixels



L'image de gauche a été prise par une caméra reflex numérique à objectif unique de 50 mm correspondant à la vue d'un œil humain. L'image de droite est une capture d'une caméra réseau AXIS Q1765-LE en zoom 18x, permettant de distinguer la plaque d'immatriculation d'une voiture distante de 275 m (900 pi.).

Fonctions jour/nuit et OptimizedIR

La fonction jour/nuit des caméras est utile pour la surveillance d'environnements intérieurs comme extérieurs qui sont soumis à des conditions d'éclairage changeantes. La fonction jour/nuit nécessite l'intégration d'un filtre infrarouge à retrait automatique dans les caméras. Le jour ou lorsque l'éclairage est suffisant, le filtre est activé pour permettre aux caméras de produire des couleurs identiques à celles perçues par l'œil humain. La nuit ou lorsque l'éclairage est faible, le filtre est désactivé pour permettre aux caméras de fournir des images en noir et blanc de bonne qualité. Grâce à cette fonction, les caméras sont utiles même dans des

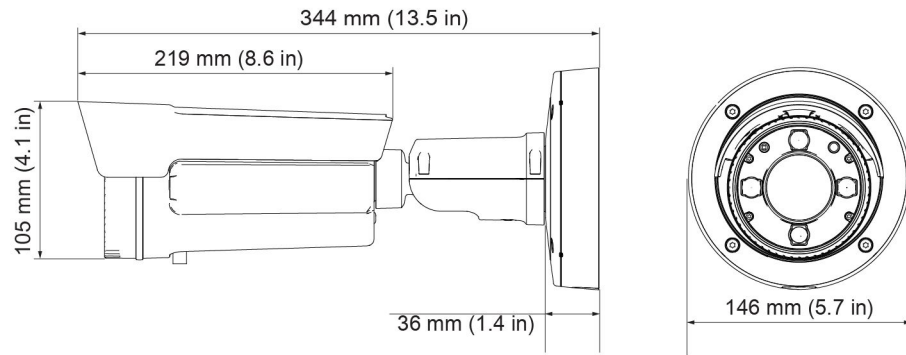
conditions de faible éclairage en utilisant un éclairage IR (infrarouge) afin de produire une image de qualité dans les environnements sombres.

Les caméras réseau AXIS Q1765-LE intègrent la solution OptimizedIR et constituent la solution idéale pour la surveillance dans une obscurité totale. La technologie OptimizedIR Axis est basée sur une nouvelle technologie LED brevetée, intelligente et à très basse consommation. Elle est conçue pour une installation facile, économique et écologique et permet d'obtenir une vidéo haute qualité avec très peu de bruit, même lorsque l'environnement est complètement sombre.

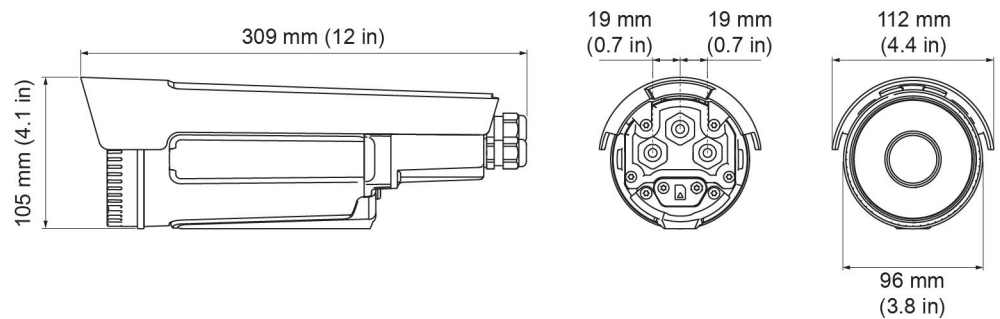


Les images ci-dessus sont des captures de la caméra réseau AXIS Q1765-LE au format Corridor Axis, installée en intérieur dans un long couloir de 30 m (98 pi.). L'image de gauche est en vue élargie et mode jour à 600 lux. L'image du milieu, également en vue élargie au format Corridor, a été prise en mode nuit à 0 lux avec OptimizedIR activé. La personne de la photo se situe à une distance de 2 m de la caméra. L'image de droite de la caméra réseau AXIS Q1765-LE a été prise en mode nuit à 0 lux et avec OptimizedIR activé. La caméra est en vue panoramique avec zoom 18x, et la personne se trouve à une distance de 30 m.

Dimensions - AXIS Q1765-LE



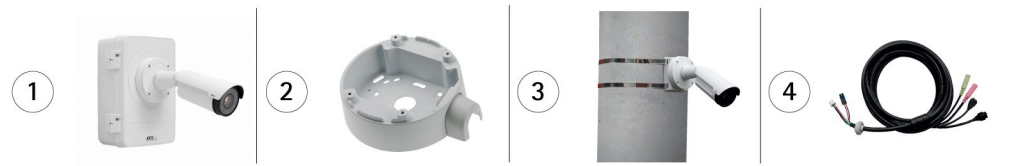
Dimensions - AXIS Q1765-LE sur fixation PT



Accessoires en option

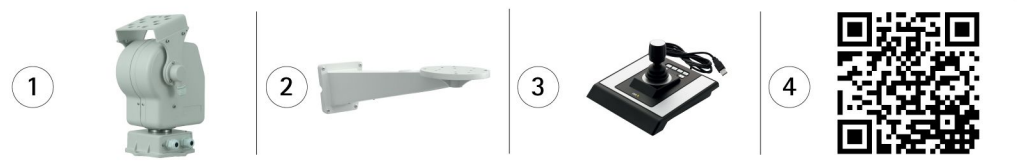
AXIS Q1765-LE

1. AXIS T98A17-VE
2. Boîtier arrière destiné au conduit de l'AXIS T94G01P
3. AXIS T91A47
4. Câble multiple A audio E/S AXIS 5 m



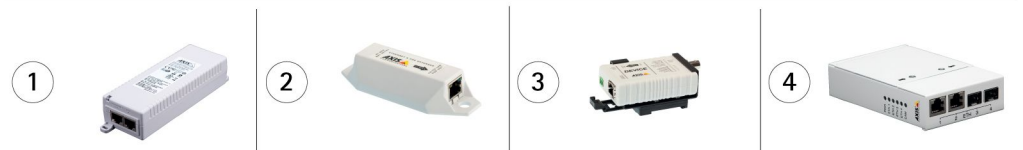
AXIS Q1765-LE sur fixation PT

1. Moteur panoramique/inclinaison AXIS YP3040
2. Support mural AXIS YP3040
3. AXIS T8310
4. Découvrez la liste complète des accessoires www.axis.com/products/q17_series/



AXIS Q1765-LE et AXIS Q1765-LE sur fixation PT

1. Injecteurs de puissance PoE Axis
2. AXIS T8129
3. AXIS T8640
4. AXIS T8604



Caractéristiques techniques - Caméras réseau AXIS Q1765-LE

Modèles	AXIS Q1765-LE AXIS Q1765-LE sur fixation PT	Actions sur événement	Téléchargement de fichiers : FTP, HTTP, réseau partagé et e-mail Notification : email, HTTP et TCP Activation de sortie externe Enregistrement vidéo et audio vers une mémoire Edge Mémorisation d'images pré/post-alarme AXIS Q1765-LE : Activation de sortie externe
Caméra		Flux de données	Données d'événements
Capteur	Capteur CMOS RVB à balayage progressif 1/2.9"	Ressources intégrées d'aide à l'installation	Pixel counter (Compteur de pixels)
Lentille	4.7 à 84.6 mm: vue de 59 ° à 4 ° ^a , F1.6-2.8, mise au point automatique, fonction jour/nuit automatique	Général	
Jour et nuit	Filtre infrarouge à retrait automatique en mode jour et bascule en filtrage IR 720 nm en mode nuit	Boîtier	Caisson en aluminium résistant aux chocs, conforme à la norme IP66 et NEMA 4X Couleur : Blanc NCS S 1002-B
Éclairage minimum	Couleur : 0,5 lux à 30 IRE F1,6 Noir et blanc : 0,04 lux à 30 IRE F1,6 (0 lux avec éclairage IR activé)	Mémoire	RAM 256 Mo, mémoire flash 128 Mo
Durée d'obturation	De 1/28000 s à 2 s	Alimentation	Alimentation par Ethernet IEEE 802.3af (max. 12,95 W) 8-28 V CC (max. 15,2 W) ; 20-24 V CA (max. 22,0 W)
Vidéo		Connecteurs	RJ45 10BASE-T/100BASE-TX PoE Connecteur d'alimentation CC AXIS Q1765-LE : Câble multiconnexion (non fourni) : 2 entrées/sorties d'alarme configurables, entrée Mic, entrée de ligne mono, sortie de ligne mono (p. ex. pour haut-parleur actif) AXIS Q1765-LE sur fixation PT : RS485/RS422, 2 pièces, 2 pos, duplex intégral, bloc terminal
Compression vidéo	Profil principal et profil de base H.264 (MPEG-4 Partie 10/AVC) Motion JPEG	Éclairage infrarouge	Éclairage IR 850 nm longue durée de vie à basse consommation avec angle et intensité d'éclairage ajustables. Portée jusqu'à 15 m (50 pi.) dans la largeur de champ et jusqu'à 40 m (130 pi.) lorsque la caméra est en vue panoramique.
Résolutions	1 920 x 1 080 (HDTV 1 080p) à 320 x 180	Stockage Edge	Fente pour microSD/microSDHC/microSDXC prenant en charge des cartes mémoires jusqu'à 64 GB (carte non fournie) Support d'enregistrement pour le partage en réseau (stockage joint au réseau ou serveur de fichiers)
Fréquence d'image	H.264/Motion JPEG : Jusqu'à 25/30 ips (50/60 Hz) dans toutes les résolutions	Conditions d'utilisation	De -40 °C à 50 °C (40 °F à 122 °F) Humidité relative de 10-100 % (avec condensation)
Flux vidéo	Flux multiples, configurables individuellement en H.264 et Motion JPEG Bande passante et fréquence d'images contrôlables H.264 VBR/CBR	Homologations	EN 50121-4, EN 55024, EN 61000-3-2, EN 61000-3-3, EN 61000-6-1, EN 61000-6-2, EN/IEC/UL 60950-22, groupe de risque 1 EN/IEC 62471 AXIS Q1765-LE : EN 55022 Classe B, C-tick AS/NZS CISPR 22 Classe B, FCC Partie 15 Sous-partie B Classe B, ICES-003 Classe B, VCCI Classe B, KCC KN22 Classe B, KN24 AXIS Q1765-LE sur fixation PT: EN 55022 Classe A, C-tick AS/NZS CISPR 22 Classe A, FCC Partie 15 Sous-partie B Classe A, ICES-003 Classe A, VCCI Classe A, KCC KN22 Classe A, KN24
Réglages de l'image	Réglage manuel de la vitesse d'obturation, compression, couleur, luminosité, netteté, balance des blancs, contrôle d'exposition, zones d'exposition, compensation de rétroéclairage, WDR avec contraste dynamique, réglage de précision du comportement en faible éclairage, rotation, texte et images en surimpression, masque de confidentialité 3D, changement de mode Jour/Nuit AXIS Q1765-LE : format Corridor Axis	Poids	AXIS Q1765-LE : 1,8 kg (4,0 lb), support inclus AXIS Q1765-LE sur fixation PT : 1,5 kg (3,3 lb)
Panoramique/inclinaison/zoom	Zoom optique 18x et zoom numérique 12x Positions préréglées	Accessoires fournis	Kit de connexion, guide d'installation, mini CD avec outils d'installation, logiciel d'enregistrement et manuel de l'utilisateur, licence 1 utilisateur du logiciel de décodage Windows, clé Allen
Audio		Logiciel de gestion vidéo	AXIS Camera Companion (inclus), AXIS Camera Station et logiciel de gestion vidéo des Partenaires de développement d'applications d'Axis (non inclus). Pour en savoir plus, consultez www.axis.com/products/video/software
Flux audio	AXIS Q1765-LE : Transmission bidirectionnelle	Garantie	Pour obtenir plus de renseignements sur la garantie 3 ans et l'option de garantie prolongée de AXIS, consultez www.axis.com/warranty .
Compression audio	AXIS Q1765-LE : AAC-LC 8/16 kHz, G.711 PCM 8 kHz, G.726 ADPCM 8 kHz, débit binaire configurable	<i>a. angle de prise de vue horizontal</i> <i>b. Ce produit inclut un logiciel développé par le projet OpenSSL pour une utilisation dans la boîte à outils OpenSSL (www.openssl.org), ainsi qu'un logiciel de cryptographie développé par Eric Young (ey@cryptsoft.com).</i>	
Entrée/sortie audio	AXIS Q1765-LE : Un câble multiconnecteur (vendu séparément) est nécessaire pour l'entrée et la sortie de ligne du microphone externe	Pour plus d'informations : www.axis.com	
Réseau			
Sécurité	Protection par mot de passe, filtrage d'adresses IP, cryptage HTTPS ^b , cryptage, contrôle d'accès réseau IEEE 802.1X, authentification Digest, journal d'accès utilisateurs		
Protocoles pris en charge	IPv4/v6, HTTP, HTTPS ^b , SSL/TLS ^b , QoS Layer 3 DiffServ, FTP, CIFS/SMB, SMTP, Bonjour, UPnP TM , SNMPv1/v2c/v3 (MIB-II), DNS, DynDNS, NTP, RTSP, RTP, TCP, UDP, IGMP, RTCP, ICMP, DHCP, ARP, SOCKS		
Intégration système			
Interface de programmation	API ouverte pour l'intégration logicielle, avec VAPIX [®] et plate-forme d'applications pour caméras AXIS. Caractéristiques disponibles sur www.axis.com . Système d'hébergement vidéo AXIS (AVHS) avec connexion de la caméra en un seul clic. ONVIF, Profil S. Caractéristiques disponibles sur www.onvif.org		
Vidéo intelligente	Détection de mouvement vidéo, Gatekeeper, alarme de détérioration, plate-forme d'applications pour caméras AXIS permettant l'installation d'applications supplémentaires AXIS Q1765-LE : Détection audio		
Déclencheurs d'événements	Vidéo intelligente, événements de stockage Edge AXIS Q1765-LE : entrée externe ;		