

Milestone Systems

XProtect™ Corporate



Dans les installations à grande échelle, XProtect Corporate permet un contrôle et un affichage du système de surveillance exceptionnels.

Logiciel professionnel sans limites

Milestone XProtect™ Corporate est un puissant logiciel de gestion de la vidéo IP à plateforme ouverte. Il est conçu pour les installations de sécurité à grande échelle et prend en charge un nombre illimité de caméras, d'utilisateurs et de sites. Les clients d'accès conviviaux exploitent des cartes réparties sur plusieurs niveaux et offrent aux opérateurs des fonctions d'affichage et de contrôle exceptionnelles. La compatibilité avec Smart Wall, le système conçu par Milestone pour les murs vidéo pilotable par glisser-déposer offrant une configuration polyvalente, permet la mise en place d'un centre de contrôle efficace.

Là où l'erreur n'a pas sa place

XProtect Corporate est la solution de confiance pour les installations de sécurité à haut risque et à grande échelle grâce à des serveurs de secours permettant un accès illimité à la vidéo en direct et en différé, même si le système est compromis. De plus, les journaux d'audit facilitent le suivi des erreurs et offrent une visibilité interne tout en contribuant à isoler les tentatives d'accès non autorisées grâce à un suivi des utilisateurs et des opérations.

La plateforme ouverte de Milestone à la base de votre réussite

Milestone est le leader mondial des logiciels de vidéosurveillance IP à plateforme ouverte. XProtect a été conçu sur la base d'une architecture ouverte permettant l'intégration d'un vaste choix de matériels vidéo réseau et informatiques. Les produits XProtect sont compatibles avec plus de 700 caméras IP, encodeurs et magnétoscopes numériques de plus de 70 marques.

La plateforme ouverte vous permet d'optimiser votre système de sécurité en installant les meilleurs appareils actuels ou à venir. En effet, le logiciel permet d'exploiter au maximum les capacités du matériel. En intégrant la vidéo IP à divers systèmes de sécurité et d'analyse vidéo, vous profitez de la réelle valeur ajoutée du produit et élargissez votre champ d'action.

- ♦ **Sans limites:** XProtect Corporate prend en charge un nombre illimité de caméras, serveurs, sites et utilisateurs. Vous pouvez ainsi développer votre installation en fonction de vos besoins. Vous êtes libre de sélectionner le matériel le mieux adapté à votre installation grâce à une parfaite compatibilité avec les solutions professionnelles et les périphériques de sécurité tiers.
- ♦ **Intuitif:** Les produits XProtect mettent l'accent sur la fonctionnalité. La gestion centralisée novatrice, les assistants intuitifs, le système de règles polyvalent, le balayage automatique du réseau et la détection du modèle de caméra offerts par XProtect Corporate vous permettent de gérer facilement votre système de surveillance en fonction des exigences de votre entreprise.
- ♦ **Rentable:** le modèle d'archivage unique de XProtect Corporate vous permet de limiter les frais en matière de stockage grâce à des disques locaux rapides pour l'enregistrement à court terme et un stockage en réseau abordable pour l'archivage à long terme.



The Open Platform Company

La complexité simplifiée

Produit phare de Milestone, XProtect Corporate représente une solution de surveillance IP puissante destinée aux installations de sécurité à haut risque et de grande envergure. Malgré ses nombreuses fonctionnalités, XProtect Corporate est très facile à utiliser et à gérer car lors de la conception, l'accent a été mis sur la convivialité.

Vous pouvez ainsi vous concentrer sur la sécurité sans être accablé par la technologie grâce aux assistants, à la gestion centralisée, aux règles personnalisables, au balayage automatique du réseau et à la détection du modèle de caméra offerts par XProtect Corporate. Milestone permet également une intégration étroite avec les environnements IT afin de maintenir le haut niveau d'intégrité du système. L'exploitation de Microsoft Active Directory® permet un contrôle rigoureux des utilisateurs. Les configurations, les journaux et les alertes sont stockés dans une base de données Microsoft SQL.

Avec XProtect Corporate, les activités de gestion courante sont effectuées à partir de Milestone XProtect Smart Client. Cette interface utilisateur permet d'accéder efficacement au système à partir de divers postes. Le Smart Client est un client d'accès avancé et complet exploitant des fonctions de pointe, dont la lecture en direct et en différé simultanée avec des vues pouvant contenir jusqu'à 100 caméras dans un format optimisé pour le 4:3 et le 16:9. De plus, le Smart Client dispose du système de commande Pan-Tilt-Zoom (PTZ). Il permet également l'exportation de preuves étant donné que vous avez en permanence accès aux données vidéo en direct ou en différé.

La dernière version de XProtect Corporate est dotée d'une technologie de pointe permettant d'avoir toute l'installation de surveillance à portée de main sous la forme de cartes réparties sur plusieurs niveaux. Grâce à cette fonction, vous pouvez accéder aux zones de clic de manière intuitive, obtenir un aperçu des caméras en les survolant avec la souris et profiter d'informations en temps réel sur les composants du système directement sur la carte. Vous pouvez utiliser autant de cartes que vous le souhaitez à différents niveaux : ville, rue, bâtiment, pièce, etc.

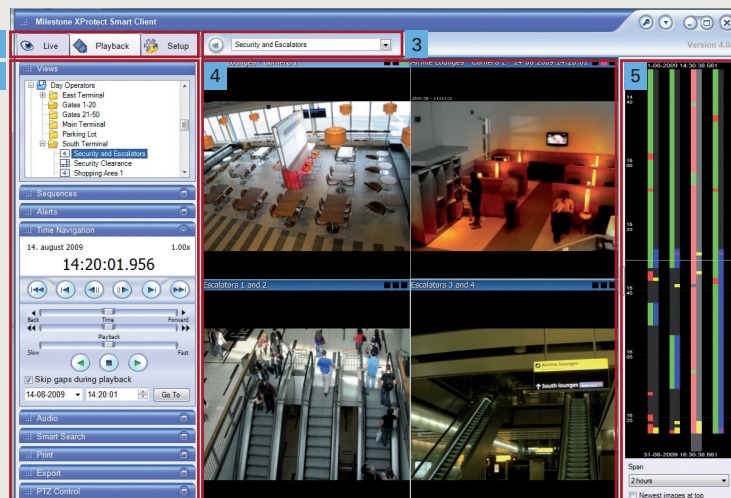
Composants principaux du Smart Client

1. Sélection de:

- ♦ Vidéo en direct
- ♦ Lecture
- ♦ Configuration

2. Panneau de contrôle:

- ♦ Sélection d'affichages
- ♦ Contrôle des E/S
- ♦ Gestion des événements
- ♦ Contrôle PTZ
- ♦ Commandes de lecture
- ♦ Recherche intelligente
- ♦ Exportation



3. Sélecteur d'affichage

- ♦ Affichages prédéfinis privés ou partagés pour les caméras

4. Dispositions variées:

- ♦ Grilles
- ♦ Hot spots
- ♦ Cycliques

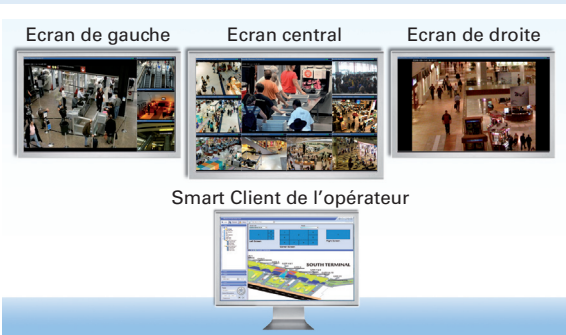
5. Synchronisation des caméras en lecture

Le nouveau Smart Wall simplifie la gestion des sites complexes

Avec XProtect Corporate 3.0, Milestone présente son nouveau complément : XProtect Smart Wall. Smart Wall pour XProtect Corporate de Milestone est un mur vidéo avancé permettant une surveillance exceptionnelle au sein des installations de grande envergure grâce à une parfaite compatibilité avec XProtect Smart Client et les fonctions de carte.

Smart Wall est un produit complémentaire qui vous permet de disposer facilement le contenu à l'aide du Smart Wall Builder. Vous profitez ainsi d'un contrôle dynamique de l'affichage alors que le contenu s'intègre simplement en glissant-déposant les caméras sur l'affichage. Le nombre d'écrans est illimité pour chaque Smart Wall. Vous pouvez aussi définir plusieurs présélections pour commander la grille ainsi que le contenu et les caméras.

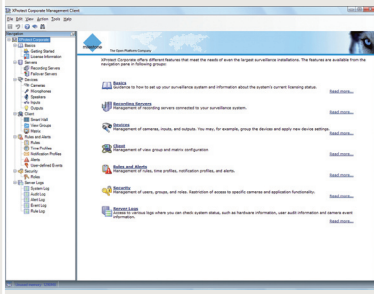
Le Smart Wall de XProtect offre un environnement de travail à la fois unique et efficace à même d'améliorer considérablement le temps de réponse dans les installations de grande envergure étant donné qu'il vous permet de vous concentrer sur les éléments critiques. De plus, le Smart Wall représente une solution particulièrement rentable étant donné qu'il est indépendant du matériel. Il vous permet donc de choisir la solution adaptée à votre installation.



Glissez-déposez facilement les caméras et les dispositions vers le Smart Wall à partir de la carte ou du panneau de commande. Les écrans modifiés sont instantanément mis à jour.

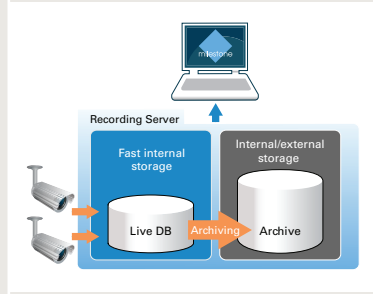
Des fonctions puissantes qui réduisent la complexité

En tant que leader dans la surveillance vidéo IP, Milestone va plus loin grâce à des logiciels capables de gérer efficacement les installations de sécurité les plus complexes. L'architecture ouverte unique et l'évolutivité du logiciel de Milestone vous permettent de personnaliser votre installation en fonction de vos besoins. Le kit de développement complet proposé par Milestone et ses interfaces de programmes particulièrement riches permettent une parfaite intégration aux systèmes d'analyse vidéo, de contrôle d'accès et d'alarme, ainsi qu'aux dispositifs de point de vente, aux distributeurs automatiques et aux barrières.



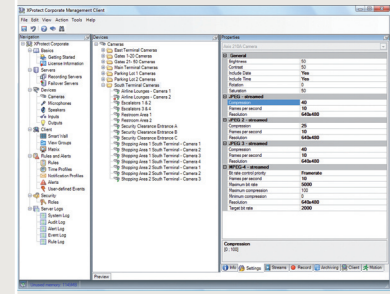
Gestion facile de systèmes complexes

La gestion centralisée offerte par XProtect Corporate permet un contrôle efficace des systèmes de surveillance d'envergure répartis sur plusieurs sites. Les assistants intuitifs et la gestion globale des périphériques, des utilisateurs et des paramètres systèmes simplifient considérablement le pilotage du système tout en réduisant les frais. De plus, le panneau de commande convivial offre un affichage clair et un accès rapide aux données de configuration.



Réduisez les coûts de stockage

La structure d'archivage unique de XProtect Corporate vous permet de limiter les coûts en matière de stockage grâce à des disques locaux rapides pour l'enregistrement à court terme et un stockage en réseau abordable pour l'archivage à long terme. Grâce à un accès instantané à tous les enregistrements, vous pouvez configurer le système afin de déplacer les vidéos plusieurs fois par jour des disques locaux vers les disques réseau pendant l'enregistrement. Vous pouvez aussi configurer chaque programme et la durée de conservation des données pour chaque caméra ou pour chaque groupe de caméras.



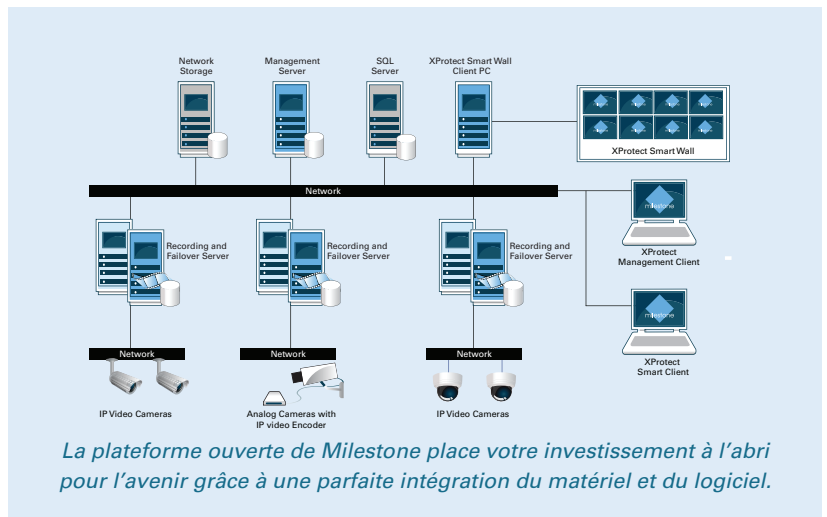
Préservez la bande passante grâce au multicast et au multi-stream

Le système multicast préserve la bande passante lorsque plusieurs utilisateurs accèdent au même affichage en direct. Cette technologie permet d'envoyer un flux vidéo vers plusieurs postes Smart Client, une approche particulièrement utile en présence du Smart Wall. Le système multi-stream établit deux flux indépendants (affichage direct et différé) pour une caméra. La résolution et la vitesse de défilement peuvent être optimisées en fonction de vos besoins ou pour produire des preuves.

XProtect Corporate comprend les fonctions suivantes:

- ♦ **Carte intuitive:** Les caméras, les haut-parleurs et les périphériques d'entrée/sortie sont représentés sur un nombre illimité de cartes organisées par niveau. A l'instar de Google Maps™, les cartes peuvent être agrandies et déplacées à l'écran.
- ♦ **Indication d'état en temps réel:** aperçu rapide et en temps réel de tous les composants du système pour une disponibilité globale et une réduction des temps d'arrêt non programmés.
- ♦ **Multilingue:** utilisez XProtect Smart Client dans votre langue ou faites votre choix parmi les 19 langues proposées.
- ♦ **Serveurs de secours:** option de redondance permettant d'exploiter des serveurs de secours avec synchronisation automatique afin de garantir un temps de fonctionnement maximal et réduire le risque de perte de données.
- ♦ **Système de règles polyvalent:** le moteur de règles se base sur un assistant qui permet de configurer facilement les caméras programmées ou activées par un événement ainsi que les réactions éventuelles. De nombreuses options sont disponibles, dont les profils temporels.

Présentation de XProtect Corporate



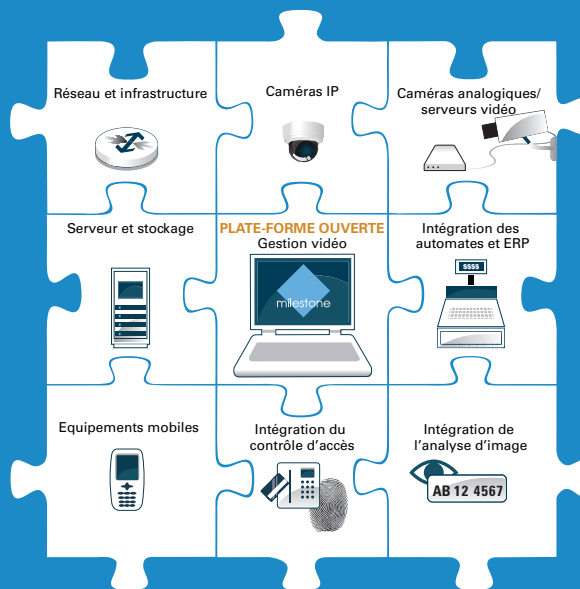
La plateforme ouverte de Milestone place votre investissement à l'abri pour l'avenir grâce à une parfaite intégration du matériel et du logiciel.

"XProtect Corporate vous offre un accès direct aux données de performance de tous les composants système dont les caméras et les serveurs afin d'assurer la proactivité des administrateurs et une parfaite disponibilité du système."

John Blem,
Directeur technique et co-fondateur de Milestone Systems

La plateforme ouverte: une base pour la réussite à long terme

Milestone XProtect est au cœur des systèmes de surveillance et offre le plus vaste choix en ce qui concerne les composants tiers et l'intégration aux autres systèmes professionnels. Cette approche vous permet de choisir efficacement les meilleures solutions pour aujourd'hui comme pour demain.



A propos de Milestone Systems

Fondé en 1998, Milestone Systems est le plus grand développeur au monde de logiciels de gestion de vidéo IP à plateforme véritablement ouverte. XProtect™ offre aux utilisateurs un système de surveillance puissant et facile à gérer, un système qui a d'ailleurs fait ses preuves chez plus de 50 000 clients. Grâce à la plus large compatibilité avec le matériel réseau et une parfaite intégration aux autres systèmes, XProtect constitue la meilleure solution vidéo dans les entreprises. XProtect réduit les coûts et optimise les procédures tout en assurant la sécurité des personnes et des actifs. Installé au Danemark et avec dix bureaux internationaux, le logiciel Milestone est vendu grâce à un réseau de revendeurs agréés présents dans 100 pays.

Pour plus d'informations, voir: www.milestonesys.com.

Siège social de Milestone Systems, DK

Tel: +45 88 300 300

Milestone Systems US

Tel: +1 503 350 1100

Milestone Systems Italie

Tel: +39 02 6179 7507

Milestone Systems UK

Tel: +44 (0) 1773 570709

Milestone Systems Allemagne

Tel: +49 (0) 8072 442173

Milestone Systems France

Tel: +33 611 172 233

Milestone Systems Espagne

Tel: +34 661 864 876

Milestone Systems Singapour

Tel: +65 6225 2686

Milestone Systems Japon

Tel: +81 (0) 3 3780 8749

Milestone Systems EAU

Tel: +971 4 3641380 1

Milestone Systems Australie

Tel: +61 9653 9530

Questions d'ordre général:

info@milestonesys.com

Questions à caractère commercial:

sales@milestonesys.com



The Open Platform Company