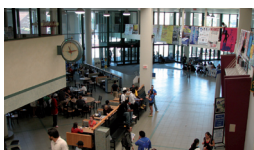


Milestone Systems

# XProtect™ Enterprise



## Autonome grâce à la plateforme ouverte de Milestone

Milestone est le leader mondial des logiciels de vidéosurveillance IP à plateforme ouverte. XProtect a été conçu sur la base d'une architecture ouverte permettant l'intégration d'un vaste choix de matériels vidéo réseau et informatiques. Les produits XProtect sont compatibles avec plus de 700 caméras IP, encodeurs et enregistreurs numériques de plus de 70 marques.

**La plateforme ouverte** permet d'optimiser le système de sécurité en installant les meilleurs appareils actuels ou à venir. Le logiciel permet d'exploiter au maximum les capacités du matériel. En intégrant la vidéo IP à divers systèmes de sécurité et d'analyse vidéo, vous profitez de la réelle valeur ajoutée du produit et élargissez votre champ d'action.

*Les produits XProtect ont fait leurs preuves chez plus de 50 000 clients dans le monde entier.*

## Surveillance vidéo IP novatrice, fonctionnalités de premier ordre et convivialité

Milestone XProtect™ Enterprise est un logiciel de gestion de la vidéo IP à plateforme ouverte conçu pour les installations de moyenne à grande envergure exploitant plusieurs serveurs et réparties sur plusieurs sites. Les clients conviviaux offrent un affichage et un contrôle intuitif et complet d'un nombre illimité de caméras, serveurs, utilisateurs et périphériques connectés. Grâce à la plateforme ouverte, vous aménagez le système en fonction de vos besoins. Votre installation peut se déployer progressivement grâce à des licences établies par canal vidéo et des mises à niveau aisées.

Facile à installer et à gérer, l'interface centralisée de XProtect Enterprise permet un affichage cohérent des périphériques, des enregistrements et des paramètres utilisateurs. Les assistants de configuration et le système de gestion dynamique réduisent considérablement les délais et les frais de gestion de la vidéosurveillance pour une fonctionnalité maximale.

- ◆ **Gestion facile:** les assistants d'installation, la recherche automatique de périphériques et l'interface utilisateur conviviale permettent un déploiement simple et rapide de XProtect Enterprise
- ◆ **Solution évolutive:** la répartition des serveurs maîtres/esclaves permet la prise en charge d'un nombre illimité de caméras, serveurs, sites et utilisateurs tout en permettant l'expansion de votre installation en fonction de vos besoins



The Open Platform Company

# Un logiciel complet pour une convivialité ultime

Outre la vidéosurveillance multi-serveurs et multi-sites, XProtect Enterprise se concentre également sur la convivialité. Les opérations quotidiennes s'effectuent par le biais d'une interface utilisateur unique. Plusieurs options sont disponibles pour répondre au mieux à vos besoins d'installation et à votre structure de gestion IT.

XProtect Enterprise **Smart Client** est un client d'accès avancé complet vous proposant toutes les fonctions de gestion quotidiennes, comme l'affichage en direct et en relecture avec des vues contenant jusqu'à 100 caméras, la fonction intelligente Pan-Tilt-Zoom (PTZ), les fonctions de recherche avancée et l'exportation instantanée de preuves.

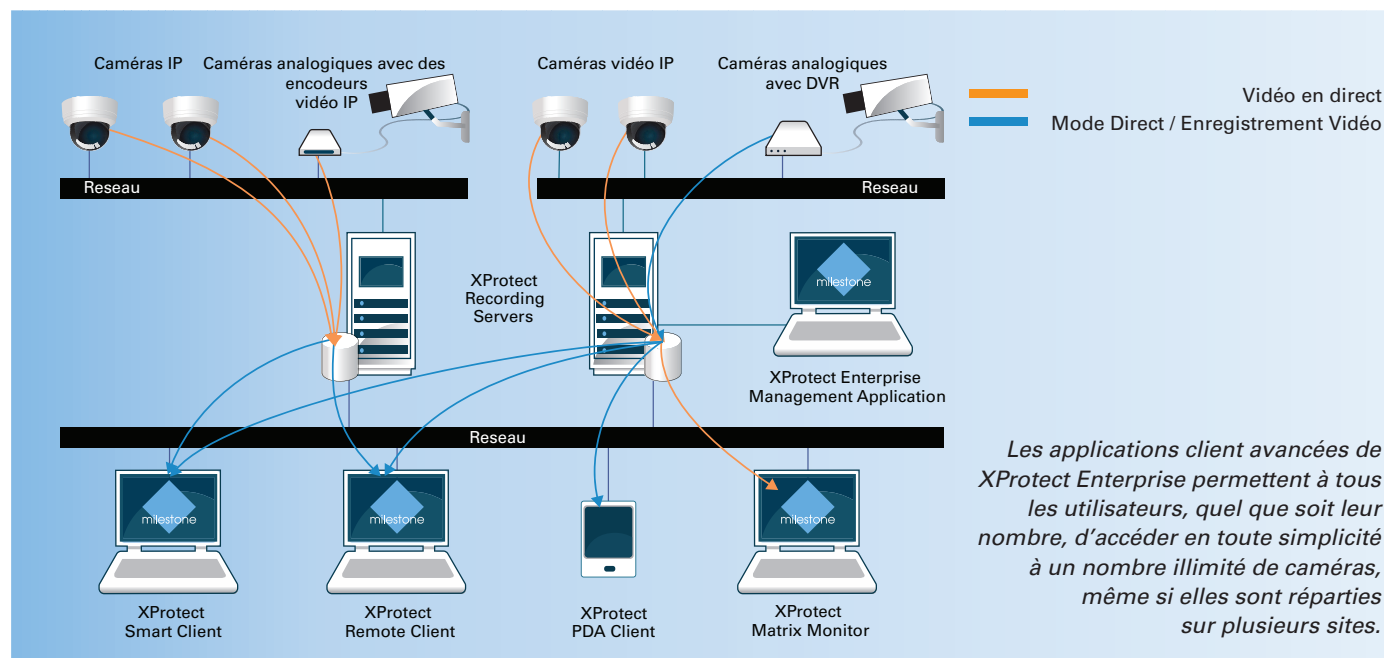
XProtect Enterprise **Remote Client** vous permet d'effectuer la plupart des opérations de gestion quotidienne grâce à un affichage en direct ou en différé des vidéos avec des vues contenant jusqu'à 16 caméras situées sur un seul ou plusieurs serveurs d'enregistrement. Le client de type navigateur contient de nombreuses fonctions. Vous pouvez personnaliser l'affichage grâce à des vues privées et partagées. Aucune installation n'est nécessaire.

Le **PDA client** offre une totale liberté aux gardiens en patrouille grâce à un affichage de base et une lecture des vidéos sur un assistant personnel à partir d'un ou plusieurs serveurs. La compression vidéo du serveur au PDA optimise l'utilisation de la bande passante. Vous pouvez commander les caméras PTZ manuellement ou utiliser les positions définies, réagir aux alertes et réaliser des opérations d'entrée/sortie (ouvrir des portes par exemple).

## Améliorer votre efficacité grâce aux nouveaux outils de gestion

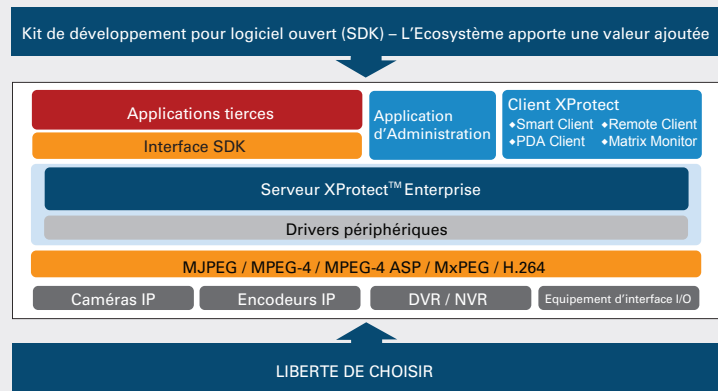
XProtect Enterprise 7.0 dispose d'une nouvelle interface utilisateur offrant aux administrateurs du système de sécurité de nouvelles possibilités grâce à un affichage plus intuitif et un accès facile aux données de configuration, aux paramètres des périphériques et aux définitions des utilisateurs. Les opérateurs systèmes peuvent réduire les délais et les coûts que représente la gestion des installations de grande envergure grâce à une nouvelle interface d'administration et à de puissants outils:

- ◆ **Assistants de configuration système** permettant de rapidement définir la qualité de la vidéo, la planification en ligne, la vitesse de défilement, le stockage et le planning des archives afin de simplifier l'installation et le déploiement du système
- ◆ **Recherche automatique du périphérique** grâce au Plug-and-Play, à la diffusion et au balayage de plage IP
- ◆ **Options de configuration globale intelligente** pour les périphériques et les utilisateurs
- ◆ **Le comportement adaptable des applications** permet d'assister les novices comme les experts lors des optimisations
- ◆ **Exportation ou importation des données de configuration du système ou des utilisateurs** pour les sauvegardes ou le clonage sur plusieurs sites
- ◆ **Importation des données de configuration hors ligne** dont les définitions des caméras
- ◆ **Les points de restauration automatiques du système** permettent l'annulation des modifications non désirées et le rétablissement aisé des configurations précédentes



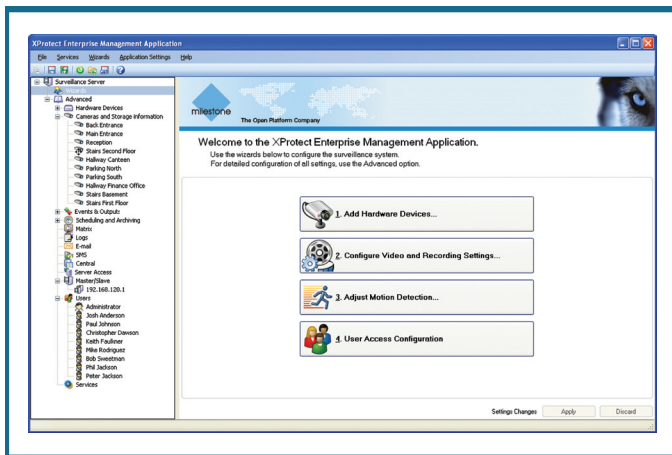
Le logiciel de gestion vidéo sur IP permet une intégration optimale des meilleurs appareils et systèmes d'analyse vidéo.

Logiciel indépendant du matériel



## Réduction des coûts de stockage à long terme

XProtect Enterprise représente une solution parfaitement rentable notamment grâce à l'archivage dynamique qui permet une utilisation intelligente de l'espace disque. La vidéo accessible à court terme est stockée sur des disques locaux rapides alors que les vidéos d'archives sont déplacées vers des disques réseau plus abordables permettant un accès instantané, complet et transparent aux données archivées.



XProtect Enterprise 7.0 facilite considérablement l'installation grâce à des assistants guidant les utilisateurs tout au long de l'installation et de la configuration du système.

### Une plateforme ouverte Milestone tournée vers l'avenir

XProtect Enterprise comporte de nombreuses fonctions avancées. Il est conçu telle une plateforme ouverte prête pour l'avenir permettant d'optimiser votre investissement. Le kit de développement (SDK) complet offre un accès facile à l'interface de programmation (API), permettant ainsi l'intégration des solutions les plus avancées et autres systèmes de sécurité tels que l'analyse vidéo, les systèmes de contrôle d'accès, les alertes, les terminaux POS, les distributeurs automatiques et les barrières.

### Parmi les autres fonctions exceptionnelles :

- ♦ **Support multilingue:** les utilisateurs peuvent choisir leur langue parmi les 19 proposées
- ♦ **Son multi-canal et bidirectionnel:** communiquez avec les gardiens situés aux portes/entrées ou envoyez des messages à plusieurs personnes en une fois grâce à un son multi-canal et bidirectionnel
- ♦ **Exportation rapide de preuves:** fournissez rapidement des preuves authentiques aux autorités en exportant les vidéos vers différents formats, en incluant les données obtenues de plusieurs caméras et en intégrant une visionneuse, les journaux, et les notes éventuelles
- ♦ **Journaux d'audit complets:** compte-rendu complet du système et des utilisateurs grâce à des journaux d'audit complets
- ♦ **Configuration des autorisations:** assurez la régularité du système et la gestion globale des utilisateurs grâce à une intégration avec Microsoft® Active Directory permettant l'attribution d'autorisations pour les commandes et le pilotage des caméras.
- ♦ **Gestion avancée des alertes:** gagnez du temps et économisez vos ressources en activant l'enregistrement en fonction des événements ou la détection de mouvements surveillés par le système ou les caméras. Utilisez l'e-mail ou les messages SMS pour le signalement des alertes
- ♦ **Connexion intuitive:** reliez les enregistreurs numériques existants au système de gestion de la vidéo IP et utilisez-les comme des périphériques analogues aux caméras

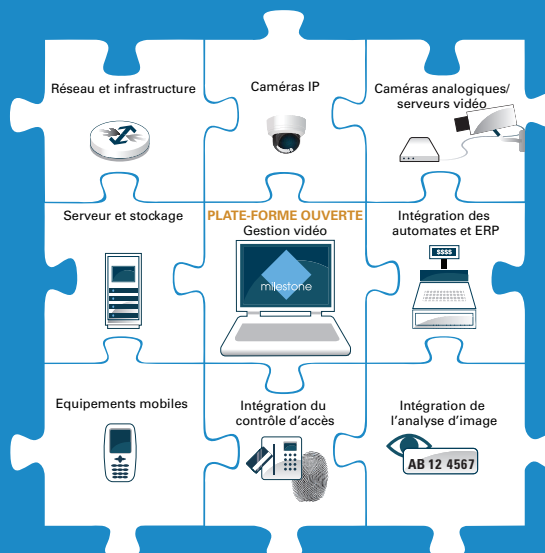
L'interface de programmation et le kit de développement, associés à la technologie IP, offrent d'innombrables possibilités d'intégration. Plus de 150 solutions exploitant d'autres systèmes et périphériques proposés par les partenaires de Milestone ont été recensées. Le système OPC Data Acces permet l'intégration au matériel de gestion du chauffage, de la ventilation et de la climatisation, de l'alarme et des systèmes anti-incendie dans l'industrie ou l'immobilier.

« De nombreuses innovations et fonctions de pointe viennent compléter la nouvelle version de XProtect Enterprise. Elles permettent aux clients de gérer encore plus efficacement leur installation vidéo. Par exemple, le système de détection automatique de matériel permet de détecter 100 périphériques installés sur le réseau en moins de deux minutes. »

Christian Bohn,  
Directeur de la gestion des produits chez Milestone Systems

## La plateforme ouverte : une base pour la réussite à long terme

Milestone XProtect est au cœur des systèmes de surveillance et offre le plus vaste choix en ce qui concerne les composants tiers et l'intégration aux autres systèmes professionnels. Cette approche vous permet de choisir efficacement les meilleures solutions pour aujourd'hui comme pour demain.



## A propos de Milestone Systems

Fondé en 1998, Milestone Systems est le plus grand développeur au monde de logiciels de gestion de vidéo IP à plateforme véritablement ouverte. XProtect™ offre aux utilisateurs un système de surveillance puissant et facile à gérer, un système qui a d'ailleurs fait ses preuves chez plus de 50 000 clients. Grâce à la plus large compatibilité avec le matériel réseau et une parfaite intégration aux autres systèmes, XProtect constitue la meilleure solution vidéo dans les entreprises. XProtect réduit les coûts et optimise les procédures tout en assurant la sécurité des personnes et des actifs. Installé au Danemark et avec dix bureaux internationaux, le logiciel Milestone est vendu grâce à un réseau de revendeurs agréés présents dans 100 pays.

Pour plus d'informations, voir: [www.milestonesys.com](http://www.milestonesys.com)

### Siège social de Milestone Systems, DK

Tel: +45 88 300 300

### Milestone Systems Allemagne

Tel: +49 (0) 8072 442173

### Milestone Systems Japon

Tel: +81 (0) 3 3780 8749

### Milestone Systems US

Tel: +1 503 350 1100

### Milestone Systems France

Tel: +33 611 172 233

### Milestone Systems EAU

Tel: +971 4 3641380 1

### Milestone Systems Italie

Tel: +39 02 6179 7507

### Milestone Systems Espagne

Tel: +34 661 864 876

### Milestone Systems Australie

Tel: +61 9653 9530

### Milestone Systems UK

Tel: +44 (0) 1773 570709

### Milestone Systems Singapour

Tel: +65 6225 2686

### Questions d'ordre général:

[info@milestonesys.com](mailto:info@milestonesys.com)

### Questions à caractère commercial:

[sales@milestonesys.com](mailto:sales@milestonesys.com)



The Open Platform Company