

## Caméra dôme réseau PTZ AXIS P54

### Dômes PTZ HDTV intelligents à entraînement direct



- > Installation simple et rapide sur un mur extérieur
- > Pare-soleil intégré peignable
- > Mécanique durable, peu de maintenance
- > Jusqu'à HDTV 1 080 p avec zoom 18 x
- > Transmission bidirectionnelle audio et E/S

La gamme AXIS P54 comprend des caméras HDTV d'extérieur proposant des fonctions de panoramique/inclinaison/zoom et à fixation murale, conçues pour se fondre avec les bâtiments. Ces caméras peu coûteuses sont idéales pour une utilisation en ville et pour la surveillance périmétrique, des parkings et des cours d'écoles.

Les caméras AXIS P54 sont fixées directement au mur, sans bras de fixation. Leur design, qui inclut un support mural, leur permet de se fondre avec le bâtiment. Ce support mural intégré permet une installation simple et rapide, ainsi qu'une réduction du coût total d'installation car aucun accessoire de montage supplémentaire n'est nécessaire. Le pare-soleil intégré peut facilement être retiré et repeint pour mieux s'accorder à la couleur de la façade du bâtiment.

L'intérieur de la caméra AXIS P54 recèle également quelques innovations. Les caméras sont dotées d'un système panoramique/inclinaison à entraînement direct très résistant. Sans courroie ni système d'engrenage, ces caméras PTZ sont fiables et nécessitent peu de maintenance.

La caméra AXIS P5414-E est compatible avec le format HDTV 720p et la caméra AXIS P5415-E avec le format HDTV 1 080 p. Les deux modèles proposent un zoom optique 18x avec mise au point automatique. Associé à la résolution HDTV, ce zoom permet aux caméras de fournir des vues agrandies très détaillées. Lorsqu'elles sont installées à l'angle d'un bâtiment, les caméras offrent une vue panoramique à 270°, vous permettant ainsi de couvrir une large zone. La fonction Advanced Gatekeeper permet aux caméras d'effectuer un panoramique, de s'incliner et de zoomer automatiquement vers une position préréglée lorsqu'un mouvement est détecté dans une zone prédéfinie.

Les caméras sont munies d'une boîte de jonction dissimulée comprenant une transmission audio bidirectionnelle, un logement pour carte mémoire, quatre ports d'entrée/sortie configurables pour dispositifs externes et la possibilité d'utiliser une alimentation 24 V CC ou une alimentation par Ethernet Plus (IEEE 802.3at).



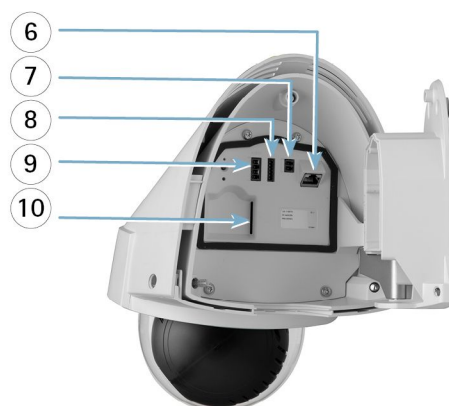
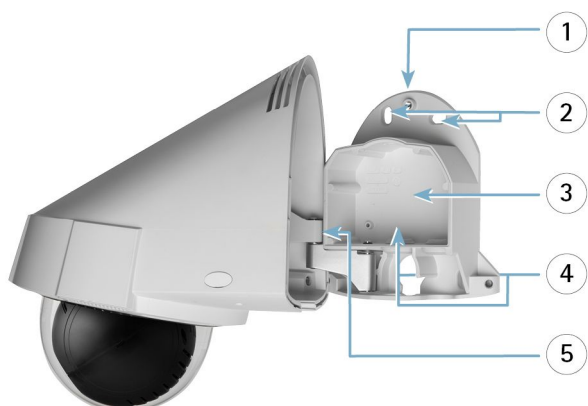
## Innovation intérieure et extérieure



La gamme AXIS P54 Series présente un système panoramique/inclinaison intelligent à entraînement direct, ainsi qu'un nouveau design pour les caméras PTZ à fixation murale permettant une installation simple et discrète.

**Simple à installer ; elle se fond dans l'environnement**

**Boîte de jonction dissimulée et étanche**



La caméra AXIS P54 comporte un support mural intégré (1) facilitant son installation. Les trous de vis rectangulaires (2) facilitent le nivellement de la caméra. Un espace libre (3) facilite l'entretien et des trous (4) sont réservés pour les câbles. Grâce à une charnière escamotable (5), la caméra et le pare-soleil intégré peuvent facilement être fixés au support mural afin de vous libérer les mains pour le raccordement des câbles. La charnière permet à la caméra de pivoter et d'être maintenue par trois vis.

La boîte de jonction est étanche, conformément à la norme IP66. Elle contient un connecteur RJ45 (6) pour la connexion réseau et une alimentation par Ethernet Plus (PoE+). Les utilisateurs peuvent également choisir d'alimenter (7) la caméra à l'aide d'un câble 24 V CC (câble non fourni). Quatre ports d'entrée/sortie configurables sont également disponibles (8) pour le raccordement à des dispositifs externes en vue d'améliorer la gestion des alarmes. La transmission audio bidirectionnelle avec entrée Mic/entrée de ligne et sortie de ligne (9) est prise en charge. Un logement pour carte mémoire (10) permet de stocker des enregistrements en local sur une carte SD/SDHC/SDXC.



La forme inclinée de la caméra la rend non seulement plus discrète mais décourage également les actes de vandalisme visant à la faire tomber à l'aide d'une corde. Le pare-soleil (à gauche) recouvre l'intégralité de la caméra. Il peut facilement être retiré en deux parties et repeint pour mieux

s'accorder à la couleur du mur. Les aérations du pare-soleil sont conçues de sorte à empêcher les guêpes ou autres gros insectes de pénétrer dans la caméra.

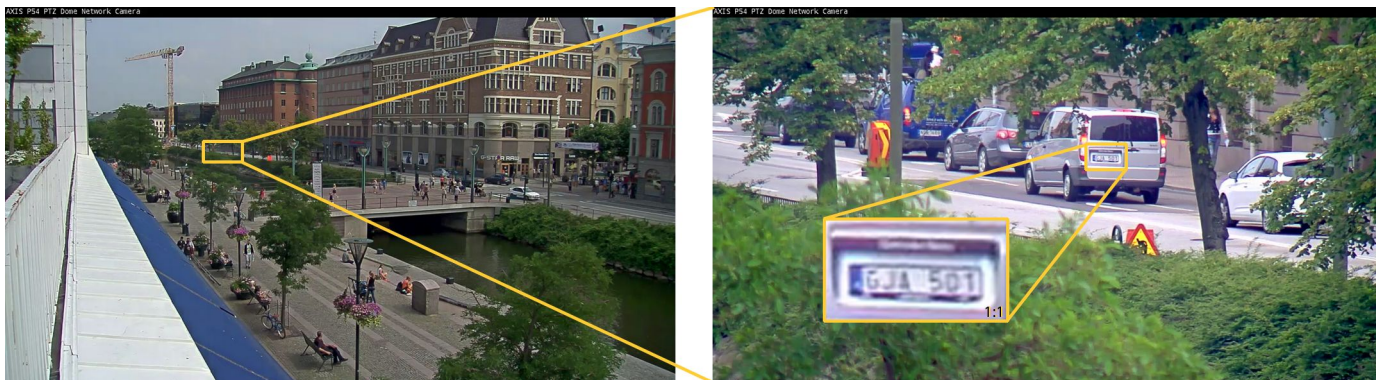
**Résistance mécanique inégalée**



La caméra AXIS P54 est directement raccordée à l'arbre d'entraînement de deux moteurs (signalés par des flèches sur l'image) : l'un servant à activer la fonction panoramique et l'autre l'inclinaison de la caméra. Sans courroie ni système d'engrenage, le système panoramique/inclinaison de la caméra AXIS P54 est durable, rapide et garantit à ses clients une

caméra PTZ fiable nécessitant peu de maintenance.

## Qualité HDTV et zoom optique 18x



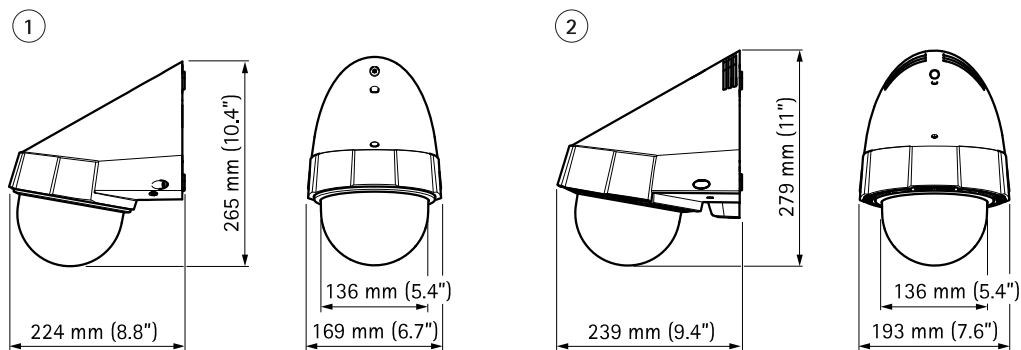
Images prises par la caméra AXIS P54. Gauche : vue large. Droite : vue agrandie 18x pour lire la plaque d'immatriculation d'un véhicule situé à 200 m (660 pi).

Les caméras AXIS P54 sont conformes aux normes HDTV SMPTE en termes de résolution, de fréquence d'images, de fidélité des couleurs et de format (16:9). Elles utilisent un capteur très sensible grâce auquel elles parviennent à fournir une qualité d'image par faible luminosité supérieure à celle de nombreuses autres caméras PTZ HDTV. La nuit ou lorsque l'éclairage

est faible, la fonction automatique jour/nuit des caméras leur permet de tirer pleinement parti des lumières infrarouge provenant de sources lumineuses disponibles afin d'obtenir des vidéos en noir et blanc de grande qualité.

### Dimensions

1. Sans pare-soleil : vues de profil et de face
2. Avec pare-soleil : vues de profil et de face



### Accessoires en option

1. Dôme fumé AXIS P54
2. Support d'angle AXIS T94P01B
3. Coffret de surveillance AXIS T98A19-VE
4. Tableau de contrôle de vidéosurveillance AXIS T8310
5. Illuminateurs AXIS T90A
6. Injecteurs de puissance High PoE Axis
7. Logiciel de gestion vidéo AXIS Camera Station des partenaires de développement d'applications d'Axis. Pour en savoir plus, consultez [www.axis.com/products/video/software/](http://www.axis.com/products/video/software/)



# Caractéristiques techniques - Caméra dôme réseau PTZ AXIS P54

<b>Modèles</b>	AXIS P5414-E 50 Hz, AXIS P5414-E 60 Hz AXIS P5415-E 50 Hz, AXIS P5415-E 60 Hz
<b>Caméra</b>	
<b>Capteur</b>	Capteur CMOS RVB à balayage progressif 1/2,8"
<b>Objectif</b>	f=4,7-84,6 mm, F1,6-2,8, mise au point automatique Angle de prise de vue horizontale : 59°-4°
<b>Jour et nuit</b>	Filtre infrarouge à retrait automatique
<b>Éclairage minimum</b>	<b>AXIS P5414-E :</b> Couleur : 0,4 lux à 30 IRE F1,6 ; N/B : 0,04 lux à 30 IRE F1,6 <b>AXIS P5415-E :</b> Couleur : 0,5 lux à 30 IRE F1,6 ; N/B : 0,04 lux à 30 IRE F1,6
<b>Durée d'obturation</b>	de 2 s à 1/28 000 s
<b>Panoramique/inclinaison/zoom</b>	Panoramique : ± 135° <sup>a</sup> , <b>AXIS P5414-E :</b> 0,2°-350°/s ; <b>AXIS P5415-E :</b> 0,2°-400°/s Inclinaison : 0°-90°, <b>AXIS P5414-E :</b> 0,2°-350°/s ; <b>AXIS P5415-E :</b> 0,2°-400°/s Zoom optique 18x et zoom numérique 12x, zoom total de 216x 100 positions préréglées, tour de garde limité, file d'attente de contrôle, fenêtre de mise au point, indicateurs de direction à l'écran
<b>Vidéo</b>	
<b>Compression vidéo</b>	Profil principal et profil de base H.264 (MPEG-4 Partie 10/AVC) Motion JPEG
<b>Résolutions</b>	<b>AXIS P5414-E :</b> de 1 280x720 (HDTV 720p) à 240x135 <b>AXIS P5415-E :</b> 1 920 x 1 080 (HDTV 1080p) à 240 x 135
<b>Fréquence d'image</b>	H.264 : Jusqu'à 25/30 ips (50/60 Hz) dans toutes les résolutions Motion JPEG : Jusqu'à 25/30 ips (50/60 Hz) dans toutes les résolutions
<b>Flux vidéo</b>	Flux multiples, configurables individuellement en H.264 et Motion JPEG Bande passante et fréquence d'images contrôlables H.264 VBR/CBR
<b>Réglages de l'image</b>	Plage dynamique étendue avec contraste dynamique, compression, couleur, luminosité, netteté, contraste, balance des blancs, contrôle d'exposition, zones d'exposition, compensation de rétroéclairage, ajustement en cas de faible éclairage, surimpression de texte et d'images, 20 masques individuels de confidentialité 3D
<b>Audio</b>	
<b>Flux audio</b>	Transmission bidirectionnelle
<b>Compression audio</b>	AAC-LC 8/16 kHz, G.711 PCM 8 kHz, G.726 ADPCM 8 kHz Débit binaire configurable
<b>Entrée/sortie audio</b>	Entrée de ligne et sortie de ligne
<b>Réseau</b>	
<b>Sécurité</b>	Protection par mot de passe, filtrage d'adresses IP, cryptage HTTPS <sup>b</sup> , cryptage, contrôle d'accès réseau IEEE 802.1X <sup>b</sup> , authentification Digest, journal d'accès utilisateurs
<b>Protocoles pris en charge</b>	IPv4/v6, HTTP, HTTPS <sup>b</sup> , SSL/TLS <sup>b</sup> , QoS Layer 3 DiffServ, FTP, CIFS/SMB, SMTP, Bonjour, UPnP, SNMPv1/v2c/v3 (MIB-II), DNS, DynDNS, NTP, RTSP, RTP, TCP, UDP, IGMP, RTCP, ICMP, DHCP, ARP, SOCKS
<b>Intégration système</b>	
<b>Interface de programmation</b>	API ouverte pour l'intégration logicielle, avec VAPIX <sup>®</sup> et plate-forme d'applications pour caméras AXIS ; caractéristiques disponibles sur <a href="http://www.axis.com">www.axis.com</a> Système d'hébergement vidéo AXIS (AVHS) avec connexion de la caméra en un seul clic ONVIF, Profil S, caractéristiques disponibles sur <a href="http://www.onvif.org">www.onvif.org</a>
<b>Vidéo intelligente</b>	Détection de mouvement vidéo, détection audio, Advanced Gatekeeper, plate-forme d'applications pour caméras AXIS permettant l'installation d'applications supplémentaires
<b>Déclencheurs d'événements</b>	Détection de mouvement vidéo, détection audio, entrée externe, PTZ préréglé, température, carte mémoire complète
<b>Actions sur événement</b>	Téléchargement de fichiers : FTP, HTTP, réseau partagé et e-mail Notification : e-mail, HTTP et TCP Sortie externe, PTZ préréglé, tour de garde, lecture de clips audio, enregistrements vidéo et audio vers une mémoire Edge, mode jour/nuit, mémorisation d'images pré/post-alarme
<b>Flux de données</b>	Données d'événements
<b>Ressources intégrées d'aide à l'installation</b>	Compteur de pixels
<b>Général</b>	
<b>Boîtier</b>	Boîtier métallique (aluminium) conforme aux normes IP66, NEMA 4X et IK07, avec dôme non fumé en polycarbonate (PC) et pare-soleil (ASA)
<b>Mémoire</b>	RAM 256 MB, mémoire flash 128 MB
<b>Alimentation</b>	Alimentation par Ethernet Plus (PoE+) IEEE 802.3at Type 2 Classe 4, max. 30 W 24 V CC, max 16 W (Injecteur de puissance PoE+ et bloc d'alimentation non inclus)
<b>Connecteurs</b>	RJ45 pour 10BASE-T/100BASE-TX PoE Blocs terminaux pour entrée CC, 4 entrées/sorties d'alarme configurables, entrée Mic/entrée de ligne et sortie de ligne
<b>Stockage Edge</b>	Port SD/SDHC/SDXC prenant en charge des cartes mémoires jusqu'à 64 GB (carte non fournie) Prise en charge de l'enregistrement dans un espace de stockage réseau (NAS)
<b>Conditions d'utilisation</b>	De -20 °C à 50 °C (-4 °F à 122 °F) Humidité relative de 10-100 % (avec condensation)
<b>Homologations</b>	EN 50121-4, IEC 62236-4 : 2008, EN 50581, EN 55022 Classe B, EN 61000-6-1, EN 61000-6-2, EN 55024, FCC Partie 15, sous-partie B, Classe B, ICES-003 Classe B, VCCI Classe B, C-tick AS/NZS CISPR 22 Classe B, KCC KN22 Classe B, KN24, IEC/EN/UL 60950-1, IEC/EN/UL 60950-22, IEC 60068-2-1, IEC 60068-2-2, IEC 60068-2-6, IEC 60068-2-14, IEC 60068-2-27, IEC 60068-2-30, IEC 60068-2-78, IEC 60529 IP66, NEMA 250 Type 4X, IEC 62262 Classe IK07, ISO 4892-2
<b>Poids</b>	3,5 kg (7,7 lb)
<b>Accessoires fournis</b>	Guide d'installation, clé d'authentification AVHS, CD d'installation avec logiciel de gestion, 1 licence utilisateur/décodage Windows
<b>Logiciel de gestion vidéo</b>	AXIS Camera Companion (inclus), logiciel de gestion vidéo AXIS Camera Station des partenaires de développement d'applications d'Axis (non inclus). Pour en savoir plus, consultez <a href="http://www.axis.com/products/video/software">www.axis.com/products/video/software</a>
<b>Garantie</b>	Pour obtenir plus de renseignements sur la garantie 3 ans et l'option de garantie prolongée de AXIS, consultez <a href="http://www.axis.com/warranty">www.axis.com/warranty</a>

- Pour les caméras montées en angle, une légère obstruction visuelle dans le coin supérieur gauche/droit de l'image est causée par le boîtier aux deux points d'extrémité de la fonction panoramique.
- Ce produit inclut un logiciel développé par le projet OpenSSL pour une utilisation dans la boîte à outils OpenSSL ([www.openssl.org](http://www.openssl.org)), ainsi qu'un logiciel de cryptographie développé par Eric Young ([ey@cryptsoft.com](mailto:ey@cryptsoft.com)).

Pour plus d'informations : [www.axis.com](http://www.axis.com)