

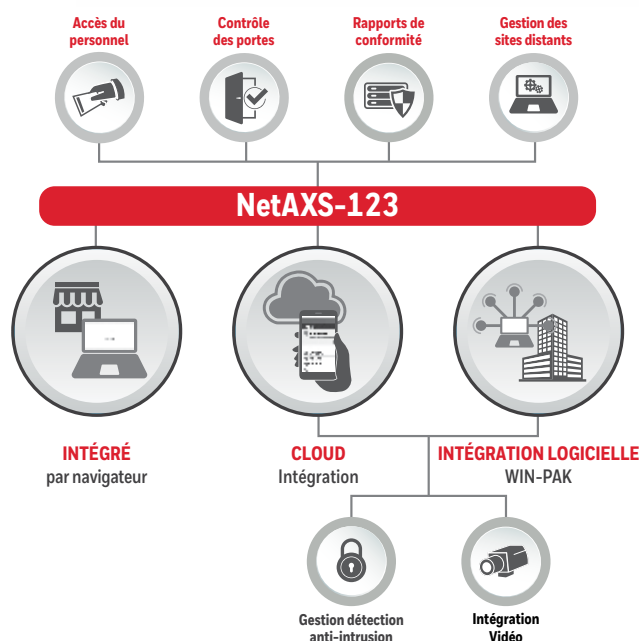
NetAXS-123

Contrôleur hybride

Le contrôleur Web NetAXS de Honeywell répond aux exigences des installations de toutes tailles. NetAXS-123 permet aux utilisateurs de gérer leur système en toute sécurité et en tout lieu à partir d'une simple connexion Internet, sans PC dédié ni coûts logiciels. La conception conviviale garantit une installation simple, une utilisation et une maintenance faciles.

NetAXS-123 combine tous les avantages d'un contrôle d'accès traditionnel pour sécuriser les portes, gérer les accès du personnel et les sites distants. Il produit aussi des rapports qui facilitent la mise en conformité. Grâce à son interface sur un simple navigateur Internet, il réduit considérablement la durée de formation et votre courbe d'apprentissage. Vous n'avez besoin d'aucun logiciel dédié. Vous vous connectez au système en toute sécurité depuis votre poste de travail habituel ou tout autre ordinateur. NetAXS-123 peut être géré avec son navigateur intégré, l'infrastructure cloud sécurisée MAXPRO Cloud, ou la suite logicielle de sécurité intégrée WIN-PAK®.

Conçu pour assurer une installation aisée, NetAXS-123 s'adapte aisément aux méthodes et aux infrastructures informatiques existantes, réduisant ainsi les coûts d'installation et de support. *Offrant une grande flexibilité, NetAXS évoluera avec votre système.*



FONCTIONS ET BÉNÉFICES

Capacité 3-in-1 flexible

- Gestion intégrée, via le Cloud ou logicielle depuis un seul contrôleur.
- NetAXS-123 peut être déployé pour prendre en charge des tâches extrêmement variées, depuis le contrôle d'accès basique sur un seul site jusqu'à la sécurité intégrale d'une entreprise multi-site, avec l'intégration complète des accès, de la vidéo-surveillance et d'un système anti-intrusion.

Rapidité d'installation

- Le matériel IP natif avec alimentation PoE (Power over Ethernet) élimine les câblages des modules du réseau et simplifie l'alimentation du contrôleur.
- Le montage à côté de la porte avec des boîtiers en plastique réduit la longueur des câbles à installer.
- Des boîtiers métalliques avec une alimentation de 4A et une batterie de secours sont disponibles pour les installations traditionnelles ou les mises à jour.

Coûts de possession réduits

- Vous pouvez utiliser le contrôleur 1 porte pour gérer 2 ou 3 portes* grâce à des cartes d'extensions à 1 & 2 portes.
- Ajoutez et gérez des contrôleurs supplémentaires avec l'interface intégrée sur EVL (Ethernet Virtual Loop)** ou des boucles RS-485.
- Autoriser des lecteurs de chaque côté de la porte sans ajouter de matériel.

Augmentation de la productivité

- Plus intuitive et plus rapide, la nouvelle interface utilisateur réduit la durée des déploiements et des formations.
- Le navigateur intégré offre un contrôle d'accès de base, qui est à la fois simple et facile à utiliser. Ajoutez MAXPRO Cloud ou WIN-PAK pour bénéficier de fonctions avancées, telles que l'intégration vidéo, l'anti-intrusion, des rapports avancés, des badges avec photo.

Sécurité renforcée

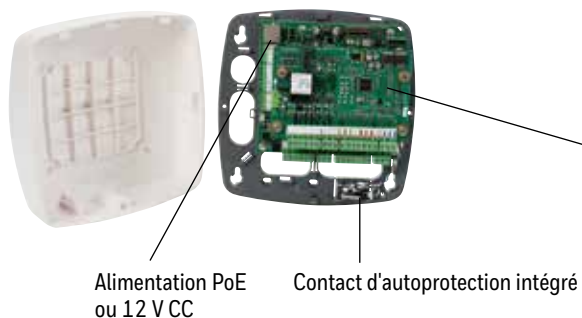
- Communication AES 256 bits cryptée entre le contrôleur et les hôtes (navigateur, cloud et WIN-PAK).
- La gestion de certificats de sécurité garantit des connexions sécurisées et ultra fiables sur le contrôleur.
- Un contact d'autoprotection est intégré dans les boîtiers en plastique et en métal.

* Le module d'extension NXD2 2 portes est uniquement compatible avec le boîtier métal NX1MPS.

** Ethernet Virtual Loop (EVL) est uniquement compatible avec les contrôleurs NetAXS-123. Les boucles mixtes avec NetAXS-4 nécessitent des connexions RS-485.

NetAXS-123 Options de boîtiers

Boîtier plastique compact NetAXS-123



Contrôleur (NXC1)

- Port Ethernet : Connexion au navigateur Internet, MAXPRO Cloud ou logiciel WIN-PAK
- RS-485 ou Ethernet : Connexion au contrôleur en aval et/ou logiciel WIN-PAK (MAXPRO Cloud 4.0 ne prend pas en charge les contrôleurs en aval).
- Port USB : Mise en œuvre aisée et diagnostics sur votre ordinateur portable
- Étiquetage avec code couleur des borniers
- Borniers amovibles

Boîtier métallique standard NetAXS-123

Points masse et liaison multiples

- Installations plus simples et plus cohérentes

Alimentation 4 A, 12 V CC

- Entrée universelle (100-240 V CA)
- 3,5 A disponibles pour l'alimentation des accessoires – plus de 1 A pour chaque porte



Bornier avec fusible d'entrée

Batterie de secours 12 V CC

Cartes d'extension NetAXS-123

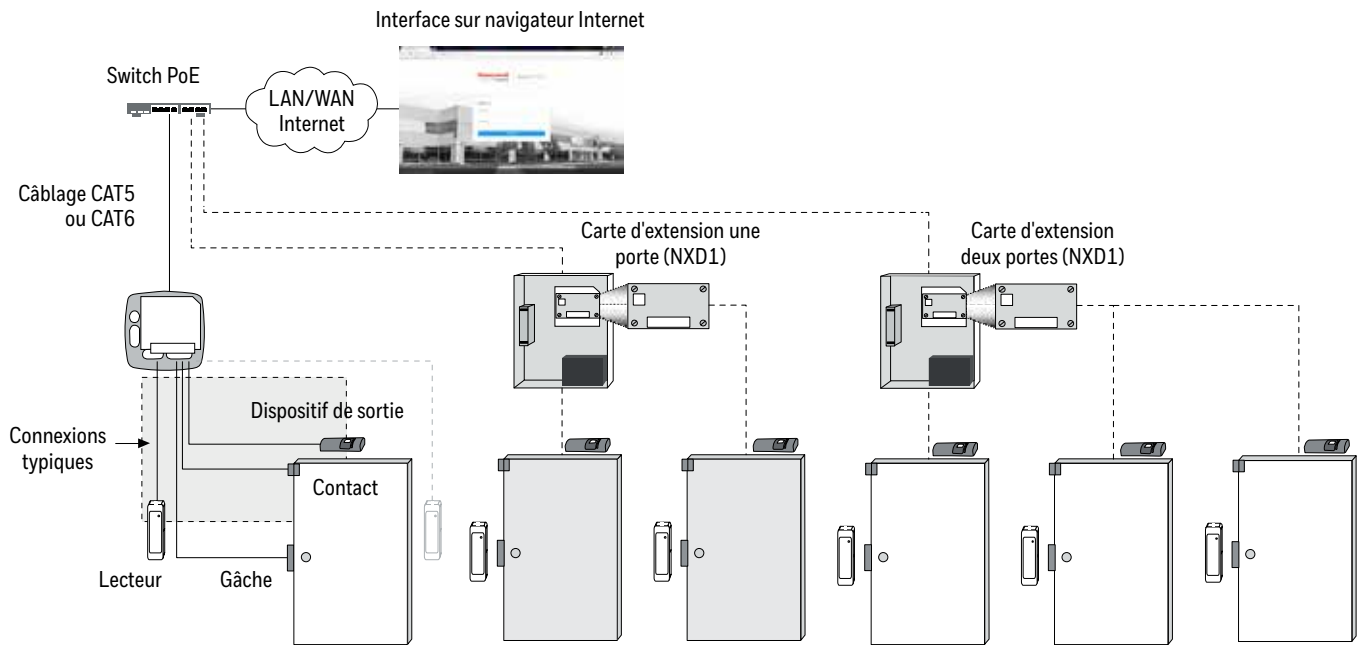
Cartes d'extension une porte NetAXS-123



Carte d'extension deux portes NetAXS-123



NetAXS-123 Vue d'ensemble du système



NetAXS-123 Caractéristiques techniques

CARACTÉRISTIQUES TECHNIQUES		NX1P	NX1MPS
COMMUNICATIONS	OPTIONS DE COMMUNICATION INTÉGRÉES	Ethernet ; RS-485 ; USB	
	CAPACITÉ DE LA BOUCLE DES CONTRÔLEURS	EVL : 16 contrôleurs NetAXS-123 RS-485 : 31 contrôleurs NetAXS-123 et/ou NetAXS-4 au total ^{1, 2}	
LECTEURS/ PORTES	CAPACITÉ PORTE/ LECTEUR	1 porte / 2 lecteurs (extensible à 2 portes / 4 lecteurs)	1 porte / 2 lecteurs (extensible à 3 portes / 6 lecteurs)
	EXTENSIBILITÉ	Extensible à 93 portes/ 186 lecteurs par boucle de contrôleurs ^{1, 2}	
	COMPATIBILITÉ DES LECTEURS	Protocole Standard Wiegand supporté, protocole ABA non supporté	
SORTIES	NOMBRE DE SORTIES	2 SPDT (contacts NO ou NF sélectionnables par cavaliers) par porte 3 A @ 28 VCC ; 2 sorties à collecteur ouvert (OC) 16 mA @ 12 VCC ; LED Lecteur (Aux) et Buzzer Lecteur (Aux) par porte, disponibles.	
	EXTENSION DES SORTIES	2 relais, 2 OC extensibles à 4 relais, 4 OC avec carte d'extension NXD1	2 relais, 2 OC extensibles à 6 relais, 6 OC avec carte d'extension NXD2
	ALIMENTATION RELAIS	Sélectionnable : Source autoalimentée 12 V CC ou alimentation externe 0 à 28 V CC	
ENTRÉES	NOMBRE D'ENTRÉES	6 points d'entrées supervisées à 4 états configurables (les paramètres d'usine par défaut sont : Statut, BP, Autoprotection lecteur A, Autoprotection lecteur B, Défaut Alim. Entrée générale)	
	EXTENSION DES ENTRÉES	5 entrées extensibles jusqu'à 10 entrées avec une carte d'extension NXD1	5 entrées extensibles jusqu'à 14 entrées avec une carte d'extension NXD2
	PANNE D'ALIMENTATION ET AUTOPROTECTION DU CONTRÔLEUR	Oui	Oui
ENTRÉES ALIMENTATION	ENTRÉE DE L'UNITÉ (DU COFFRET)	Alimentation PoE (Power over Ethernet) 802.3af ou externe 12 V CC	Entrée 93-264 VCA, 50/60 Hz supportant une sortie 12 V CC, 4 A
	ENTRÉE CA PAR PRISE OU CÂBLE	-	Oui
	ENTRÉE ALIMENTATION DE CARTE DE CONTRÔLE	Power over Ethernet (PoE) ou +12 V CC	12 V CC sur l'alimentation fournie
SORTIES ALIMENTATION	ALIMENTATION POUR SERRURES/ GÂCHES/ LECTEUR(S)/ DISPOSITIFS D'ENTRÉE	450 mA, 12 V CC disponible pour gâches, lecteur(s) et dispositifs d'entrée lorsque alimentés par PoE (si un courant plus fort est nécessaire, utiliser une alimentation externe 12 V CC)	1,15 A par porte pour les serrures/gâches, lecteurs et dispositifs d'entrée (3,5 A @ 12 V CC au total)
	SYSTÈME DE BATTERIE DE SECOURS	Non incluse	Batterie 12 V, 7 Ah
BOÎTIER	MATÉRIEL	Plastique à haute résistance	Métal
	DIMENSIONS DU BOÎTIER	197 H x 197 l x 70 P (mm)	354 H x 303 l x 120 P (mm)
	PERÇAGES/ ENTRÉES PRÉDÉCOUPÉES	7	19
INSTALLATION	BORNIERS AMOVIBLES AVEC ÉTIQUETTES À CODE COULEUR	Oui	
	ÉTIQUETTES/ CARTES DE CÂBLAGE GRAPHIQUES	Oui	
	ACCESSOIRES DE MONTAGE CAPTIFS	Oui	
INFORMATIONS SYSTÈME	HORLOGE TEMPS RÉEL	Support de tous les fuseaux horaires ; Support de l'activation de l'heure d'été	
	SYNCHRONISATION D'HORLOGE	Oui, via serveur réseau NTP	
	PROCESSEUR	Freescale Coldfire 32 bits	
	MTBF (TEMPS MOYEN ENTRE PANNES) DU SYSTÈME	250 000 heures	
	GAMME DE TEMPÉRATURE	Fonctionnement : 0 °C à 49 °C ; Stockage : -55 °C à 85 °C	
	CERTIFICATIONS ET HOMOLOGATIONS	UL-294 ; conformité CE et FCC	

1. Boucle de contrôleurs RS-485 : Au total, 31 contrôleurs NetAXS-123 (version 5.01.07 ou plus récente) et NetAXS-4 (version 3.04.15 ou plus récente) peuvent être combinés dans une boucle de contrôleurs gérant au maximum 123 portes. Les contrôleurs NetAXS-4 **ne peuvent pas** être utilisés avec EVL.

2. Pour combiner des contrôleurs NetAXS-123 et NetAXS-4, le contrôleur passerelle doit être un NetAXS-123 et la boucle de contrôleurs doit être RS-485.

NetAXS-123 Caractéristiques techniques

CARACTÉRISTIQUES TECHNIQUES		NX1P	NX1MPS
LED	ÉTAT DES LED	12 diodes LED au total (alimentation 12 V, PoE, surintensité, Ethernet, RS-485, lecteur(s), état des portes, marche, état des relais)	
HÔTE	COMPATIBILITÉ LOGICIELLE ¹	MAXPRO Cloud, WIN-PAK XE/SE/PE/CS	
	NETAXS-123 COMME CONTROLEUR PASSERELLE	Les contrôleurs en aval pris en compte incluent NetAXS-123 et NetAXS-4 ^{2,3}	
	NETAXS-4 COMME CONTROLEUR PASSERELLE	Les contrôleurs en aval pris en compte incluent NetAXS-4 uniquement ^{2,3}	
	AVEC UN CONVERTISSEUR PCI3	Les contrôleurs en aval pris en compte incluent NetAXS-123, NetAXS-4, gamme N-1000 et NS2	
	AVEC UN CONVERTISSEUR N-485-PCI-2	Incompatible	
CONTRÔLE DES PORTES	MODES DE CONTRÔLE DES PORTES	Carte seule, carte et PIN, carte ou PIN, PIN seul, verrouillage, désactivé, superviseur, escorte, carte à usage limité, carte avec date d'expiration, règle première carte, déverrouillage au 1er badgeage, changement d'heure d'été/ hiver, anti-passback, contrainte ⁴	
	INTERVERROUILLAGES POUR ACTIONS PERSONNALISÉES	Oui	
	ANTI-PASSBACK	Globale (RS485) et locale ; mise en oeuvre matérielle et logicielle	
CARTES ET BASES DE DONNÉES	CAPACITÉ MEMOIRE, ÉVÉNEMENTS ET CARTES	10 000 cartes ; 25 000 événements	
	RÉVISION DU FIRMWARE	Mémoire Flash intégrée supportant les mises à jour du firmware sur le terrain et extension des fonctions	
	SAUVEGARDE HORS LIGNE POUR BASES DE DONNÉES	Base de données des cartes et des configurations	
	FONCTIONS D'EXPORTATION	Base de données cartes, alarmes et événements (format CSV) ⁴	
	NOMBRE DE FORMATS DE CARTES	128 formats sont pris en charge ⁴	
	CODES DE SITES	8	
	FORMAT MAXIMAL DES CARTES	75 bits (64-bits max. pour le num. carte) ^{4,5}	
	ZONES HORAIRES	127 ⁴	
	NIVEAUX D'ACCÈS	128	
	CONGÉS	255 ⁴	
RAPPORTS ET ANALYSES	RAPPORTS DE BASE INTÉGRÉS	Oui	
	IMPORT/EXPORT DE LA BASE DE DONNÉES DES CARTES	Oui	
	EXPORTATION DES ALARMES/ÉVÉNEMENTS	Oui	
INTERNET	NAVIGATEURS PRIS EN CHARGE	Google Chrome	
GLOBAL	LANGUES SUPPORTÉES	arabe, allemand, anglais, chinois simplifié, espagnol, français, italien, néerlandais, tchèque	

1. Compatibilité logicielle NetAXS : Toutes les versions NetAXS programmées comme N-1000 ; WIN-PAK SE ; WIN-PAK PE ; WIN-PAK PRO CS ; WIN-PAK CS 4.1 ; WIN-PAK 2005 ; WIN-PAK PRO 2005 ; WIN-PAK 2.0 Release 4 ; WIN-PAK v3.3 ou plus récent ; ou WIN-PAK CS 4.2 ou plus récent.

2. Boucle de contrôle RS-485 : Au total, 31 contrôleurs NetAXS-123 (version 5.01.07 ou plus récente) et NetAXS-4 (version 3.04.15 ou plus récente) peuvent être combinés dans une boucle de contrôleurs intégrant au maximum 123 portes. Le contrôleur NetAXS – 4 **ne peut pas** être utilisé avec EVL.

3. Pour combiner des contrôleurs NetAXS-123 et NetAXS-4, le contrôleur passerelle doit être un NetAXS-123 et la boucle de contrôle doit être RS-485.

4. Pendant l'utilisation du logiciel WIN-PAK, cette fonction peut être limitée ou indisponible.

5. Permet d'utiliser le format de carte transparente 75 bits des cartes PIV, TWIC et FRAC.

NetAXS-123 Références de commande

SOLUTIONS UNE PORTE	
NX1P	Contrôleur une porte, Boîtier plastique, Alimentation PoE ou externe
NX1MPS	Contrôleur une porte, Boîtier métallique, Alimentation 4A 12V, Batterie de secours 7 AH
CARTES COMPLÉMENTAIRES	
NXD1	Carte complémentaire pour une porte (compatibilité NX1P et NX1MPS)
NXD2	Carte complémentaire pour deux portes (compatibilité NX1MPS seulement)
SOLUTIONS DEUX PORTES	
NX2P	Contrôleur deux portes, Boîtier plastique, Alimentation externe requise
NX2MPS	Contrôleur deux portes, Boîtier métallique, Alimentation 4A 12V, Batterie de secours 7 AH
SOLUTIONS TROIS PORTES	
NX3MPS	Contrôleur trois portes, Boîtier métallique, Alimentation 4A 12V, Batterie de secours 7 AH
ACCESSOIRES RECOMMANDÉS *	
LU45BHONA	Lecteur LU45 Sécurisé DESFIRE EV2. S'adapte sur boîtier d'encastrement prise électrique EU/UK
ODPEV28N38	Carte imprimable DESFIRE EV2 – clé diversifiée cryptée, numéro de carte programmé en 38 bits, compatible avec le lecteur de la gamme LU45
ODKEV28N38	Format porte-clé DESFIRE EV2 – clé diversifiée cryptée, numéro de carte programmé en 38 bits, compatible avec le lecteur de la gamme LU45
LU4500BHONA	Lecteur LU45 Sécurisé DESFIRE EV2 avec anneau lumineux. S'adapte sur boîtier d'encastrement prise électrique EU/UK
LU4516BHONA	Lecteur LU45 Sécurisé DESFIRE EV2 avec anneau lumineux et clavier. S'adapte sur boîtier d'encastrement prise électrique EU/UK
LU45BB	Entretoise murale 6 mm pour tous les lecteurs LU45
LU45COV	Capot de protection pour tous les lecteurs LU45

*Pour plus d'informations sur les accessoires compatibles de la gamme LUMINAXS, veuillez s'il vous plait vous référer à la fiche technique dédiée.



Pour en savoir plus,

veuillez visiter le site www.honeywell.com/security/fr

Honeywell Security Solutions

Immeuble Lavoisier
Parc de Haute Technologie
3-7 rue Georges Besse
92160 Antony
France
Tel : 01 40 96 20 50
www.honeywell.com

HSFI-NA123 R6-01-FR(0318)DS-C
© 2018 Honeywell International Inc.

Honeywell